

B5W-LA01 STD

微型光电传感器(限定反射型)

不易受颜色或材质影响的限定反射型

- 受检测物体颜色或材质的影响较小的强大性能
- 也可以检测镜面反射物体或透明物体
- 不易受干扰影响的设计
- 模拟电压输出
- 最大检测距离=70mm(柯达90%反射纸)



请参阅第D-285页的“请正确使用”。

种类

(交货期请向经销商咨询。)

主体

形状	检测方式	连接方式	最大检测距离	输出型号	型号
	限定反射型	接插件连接	70mm	模拟电压输出	B5W-LA01 STD

额定值/性能/外装规格

绝对最大额定值(Ta=25°C)

项目	记号	额定值	单位
电源电压	V _{cc}	5.5	V
动作温度	T _{opr}	-10~+60	°C
保存温度	T _{stg}	-25~+80	°C

外装规格

连接方式	重量(g)	材质	
		外壳	镜头
接插件连接	2.7	聚碳酸酯	PMMA

电气及光学特性(Ta=25°C、V_{cc}=5.0V)

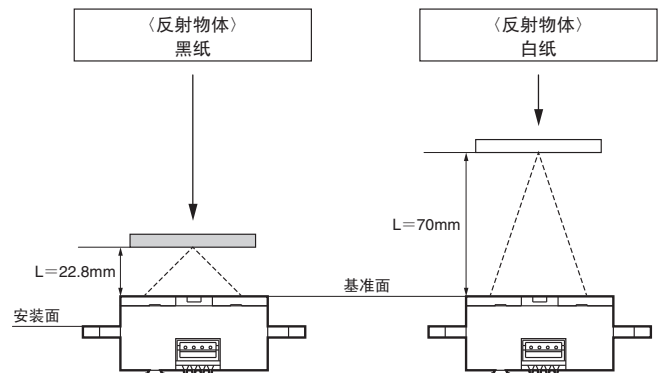
项目	记号	特性值			单位	条件
		MIN.	TYP.	MAX.		
动作电压	V _{cc}	4.5	5	5.5	V	—
最大输出电压	V _{omax}	—	3.3	—	V	—
输出电压(远点)	V _{ofar}	—	—	30	mV	白纸*1、L=70mm时*3
输出电压(近点)	V _{onear}	70	—	—	mV	黑纸*2、L=22.8mm时*3

*1. 柯达90%反射纸

*2. 柯达3%反射纸

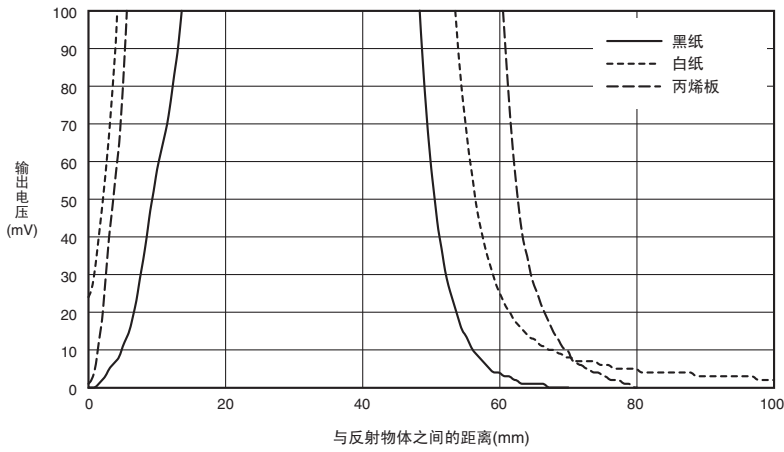
*3. 将频率500Hz duty 40%、输入电压5V无反射板时的输出电压定义为0mV的基准面、安装面如下图所示。

与反射物体间距离的测量方法



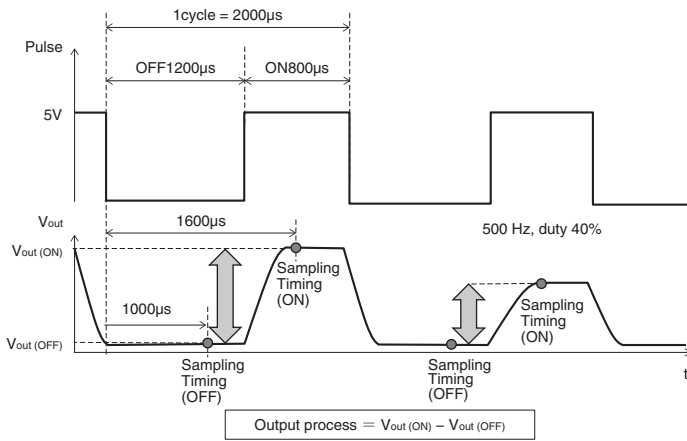
特性数据

各种反射物体的距离特性(代表例)



推荐采样时间

输入输出的时间



B
5
W
I
L
A
0
1
S
T
D

请正确使用

详情请参阅共同注意事项及订购时的承诺事项。

注意

为确保安全而直接或间接检测人体时不能使用本产品。



请勿将本产品用作保护人体的检测装置。

使用注意事项

- 请勿在超过额定值的周围环境中使用。
- 废弃本产品时请作为工业废弃物处理。

安全事项

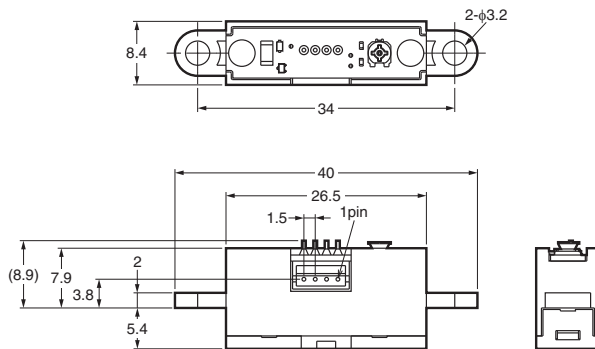
- 请勿在超出额定的电压、电流范围时使用。
若施加超出额定范围的电压、电流，可能导致产品破裂，烧坏。
- 请注意电压的正负极，避免配线错误。
若配线错误，可能导致产品破裂，烧坏。
- 本产品并非防水规格，请勿将其与水接触。

外形尺寸/内部回路

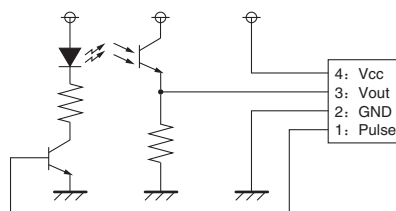
(单位: mm)

主体

B5W-LA01 STD



内部回路



引脚号	端子名称	备注
1	Pulse	Pulse input pin
2	GND	Ground pin
3	Vout	Output voltage pin
4	Vcc	Input voltage pin

端子形状: JST S4B-ZR
端子数: 4pin
未指定的尺寸公差: ±0.3mm。

订购前请务必阅读我司网站上的“注意事项”。

欧姆龙电子部品(中国)统辖集团

网站

欧姆龙电子部品贸易(上海)有限公司

<https://www.ecb.omron.com.cn>

Cat. No. **CEWP-094-CN-01** 2020年2月

© OMRON Corporation 2020 All Rights Reserved.
规格等随时可能更改,恕不另行通知。